



A vendre - 1800 Vevey

REF 26 2802-201

Appartement 4.5 Pièces

avec balcon

CHF 980'000.-



= 104 m²



4,5 Pièces



2



1



■ DESCRIPTIF

Situé à Vevey, ce spacieux appartement de 4.5 pièces se trouve au 2^e étage de la Résidence Villa Victoria construite en 2006 et soigneusement entretenue.

Implantée dans un environnement agréable, la résidence bénéficie d'un emplacement recherché, à proximité des commodités, des écoles et des transports publics. L'appartement profite d'une vue dégagée sur la verdure, offrant un cadre de vie serein à l'abri des nuisances.

D'une surface habitable de 104 m², il est complété par un balcon de 12.8 m² orienté côté jardin, accessible depuis le séjour ainsi que depuis l'une des chambres.

La disposition intérieure privilégie confort et praticité :

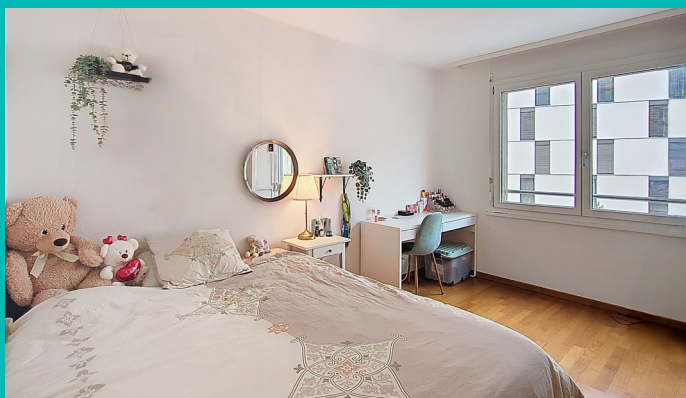
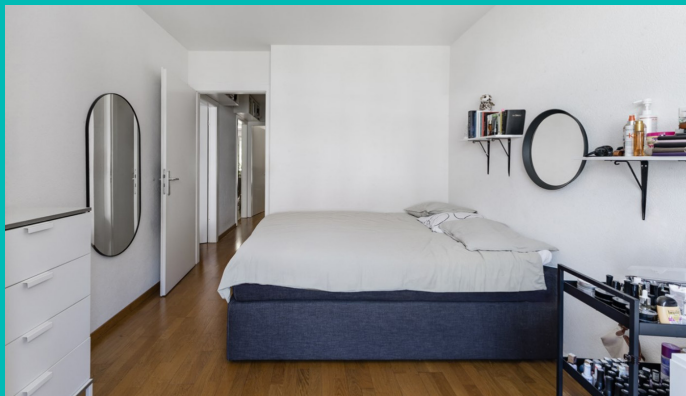
- Hall d'entrée avec armoires encastrées
- WC visiteur
- Séjour spacieux avec espace salon ouvrant sur le balcon
- Cuisine fermée entièrement équipée
- Trois chambres à coucher, dont une avec accès direct au balcon
- Salle de douche avec colonne de lavage
- Salle de bains avec WC

Les espaces sont généreux et bien proportionnés. Plusieurs rangements sur mesure viennent optimiser l'organisation intérieure.

Annexes :

- Cave
- Deux places de parc intérieures (en sus du prix de vente)
- Une place moto (en sus du prix de vente)

PRESENTATION



■ SITUATION

Alliant confort et proximité des commodités, cet appartement constitue une opportunité intéressante pour une famille ou toute personne recherchant un logement spacieux dans un quartier résidentiel apprécié de Vevey.

Transports & accessibilité

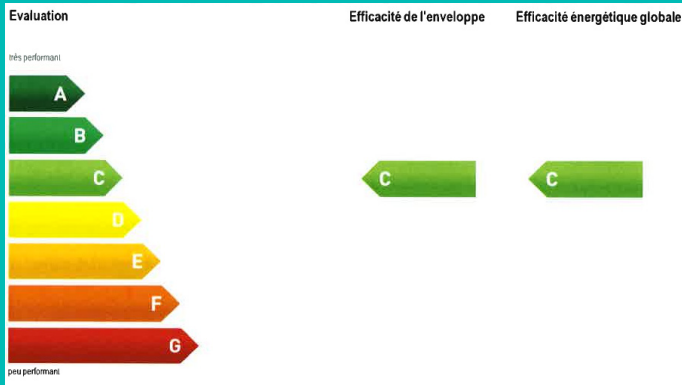
- Gare CFF
- Réseau complet de bus
- Port de navigation sur le lac
- Accès rapide aux axes routiers principaux

Commerces & services

- Commerces de proximité
- Supermarchés (Coop, Migros, etc.)
- Marché hebdomadaire
- Activités culturelles et associatives variées

Un environnement idéal pour profiter d'une qualité de vie rare, entre lac, montagnes et centres urbains dynamiques.





■ DONNÉES TECHNIQUES

Type : Appartement PPE
 Prix (CHF) 980'000.-
 En sus
 Deux places de parc intérieures
 N° 60 et 61 40'000.- chacune
 Une place de parc intérieure moto 8'000.-
 Prix de vente total (CHF) 1'068'000.-

Nbre de pièces 4,5
 Nbre de chambres 3
 Nbre de salles d'eau 2
 WC séparé 1
 Surface habitable (m²) ≈ 104 m²
 Surface pondérée (m²) ≈ 111 m²
 Balcon (m²) ≈ 13 m²

- Année de construction : 2006
- Charges PPE : env. CHF 390.-/mois (incluant la participation au fond de rénovation)
- Fonds de rénovation au 31.12.2024 : CHF 203'614,60.-
- Chauffage au sol : chauffage à distance + gaz
- Panneaux solaires pour électricité des communs
- Cave : Oui



Séverine Imhof

Tél + 41 21 611 70 70

Nat + 41 76 760 34 35

info@immo-soluce.ch

