



A vendre - 1807 Blonay - REF 24 1501-201

Maison mitoyenne 6.5 Pièces

avec jardin, vue lac et garage

CHF 1'800'000.-



≈ 180 m²



6,5 Pièces



≈ 865 m³



≈ 800 m²



1



3



■ DESCRIPTIF

Magnifique maison mitoyenne de 6.5 pièces d'environ 180 m² avec jardin et belle vue dégagée sur le lac et les Dents du-Midi.

Située dans un quartier résidentiel très calme, cette magnifique maison offre un cadre de vie exceptionnel, alliant tranquillité et proximité des commodités. À seulement quelques minutes en voiture du centre de Blonay, des axes autoroutiers ainsi que des villes de Vevey et Montreux, son emplacement est idéal pour concilier confort et praticité.

REZ INFÉRIEUR :

- Entrée indépendante donnant accès à une chambre/pièce avec salle de douche et WC
- Buanderie avec lavabo/ Local technique
- Cave-rangement
- Deux grandes armoires murales
- Garage fermé par porte automatique avec un accès direct à la maison

REZ SUPÉRIEUR :

- Un spacieux hall d'entrée avec des rangements
- Un WC visiteurs
- Une cuisine fermée, entièrement équipée avec des appareils de qualité
- Un grand séjour-salle à manger lumineux avec cheminée, idéal pour les moments en famille
- Accès direct à la terrasse et au jardin, parfait pour profiter des belles journées en plein air

1^{ER} ÉTAGE :

- Une suite parentale avec armoires murales, salle de bains privative avec baignoire, WC et lavabo
- Trois chambres
- Une salle de douche avec WC
- Un couloir avec placard intégré

COMBLES :

- Un bel espace de rangement

EXTÉRIEUR :

- La maison bénéficie d'une grande terrasse ainsi que d'un jardin plat et très bien entretenu, offrant un espace extérieur agréable et fonctionnel.
- Un jardin potager ainsi qu'un four à bois
- Trois places de parc extérieures

PRESENTATION



■ SITUATION

Le centre du charmant village de Blonay et toutes les commodités sont à qqs minutes de voiture. L'entrée de l'autoroute est proche permettant ainsi de partir rapidement sur les grands axes routiers en direction de Lausanne, Genève et son aéroport international, Fribourg, Berne, le Valais, la France et l'Italie ainsi que les stations de ski vaudoises et valaisannes.

■ DONNÉES TECHNIQUES

Prix (CHF) 1'800'000.-
Type : Maison mitoyenne
Nbre de pièces 6,5

Surface habitable (m2) = 180 m²
Surface utile (m2) = 230 m²
Volume (m3) 865 m³
Surface du terrain (m2) 800 m²
Année de construction 1985
Année de rénovation 2020

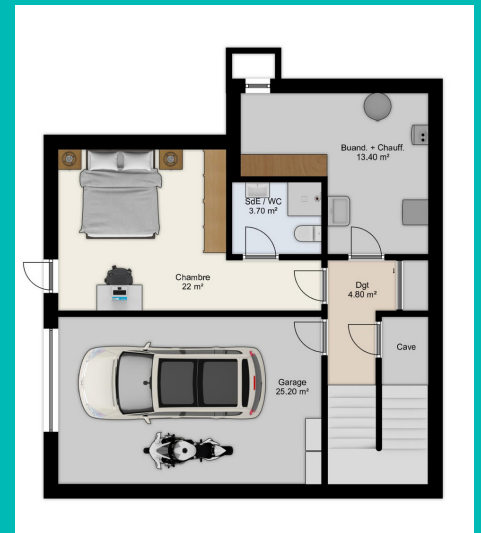
Garage 1
Parc(s) extérieur(s) 3

Chauffage au sol Gaz

- Chaudière remplacée en 2011
- Boiler contrôlé et détartré en 2023
- Vannes d'alimentation du chauffage entièrement remplacées en 2020
- Fenêtres du rez changées en 2020
- La toiture à été contrôlée et nettoyée en 2020
- Les stores ont été changés en 2018
- La façade à été repeinte en 2010

La maison ainsi que les extérieurs ont toujours été très bien entretenus.

PRESENTATION



Séverine Imhof

Tél + 41 21 611 70 70

Nat + 41 76 760 34 35

info@immo-soluce.ch



Immo-Soluce Sàrl

Avenue de Bel-Air 37 | 1814 La Tour-de-Peilz |

Ce descriptif n'est pas contractuel, les informations sont indicatives